

FFvolley

Ligue Hauts de France



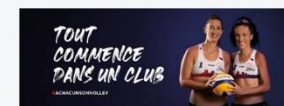
BRI : N°17

Du : 09/12/2025

Sommaire :

- ⇒ Nouvelle obligation
- ⇒ Les petites annonces ;
- ⇒ Secrétariat ;
- ⇒ Communiqué des Commissions ;
- ⇒ Plan des formations ;
- ⇒ Enquête sur un Bpjes en septembre 2026 ;
- ⇒ Journée 2025-2026

[ICI](#)



74 Rue de Beaumont
59510 Hem

☎ 03 28 55 93 93

@secretariat@lrvolleyhdf.fr

📧 www.hdf.ffvb.org



@Ligue Régionale de Volley des Hauts-de-France

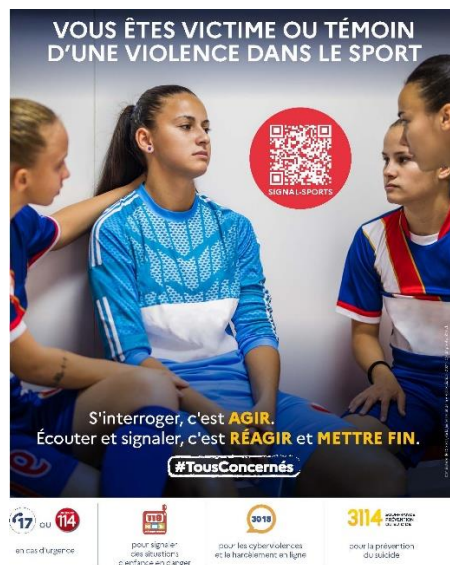


@lrvolleyhdf



Nouvelle obligation pour les associations sportives

AFFICHAGE DES DISPOSITIFS PERMETTANT DE RECUEILLIR LES TÉMOIGNAGES, ORIENTER ET ACCOMPAGNER LES VICTIMES OU LES TÉMOINS DE VIOLENCES OU DE DISCRIMINATION



Le Décret n° 2025-435 du 16 mai 2025 (<https://www.legifrance.gouv.fr/jorf/id/JORFTEXT000051605469>) vient ajouter pour toute association sportive une obligation d'affichage des « dispositifs permettant de recueillir les témoignages, orienter et accompagner les victimes ou les témoins de violences ou de discrimination » à compter du 19 novembre 2025, en ce que l'un des deux visuels suivants devra être affiché sur support papier au format minimal 297 × 420 mm (A3) dans les locaux du club : [TÉLÉCHARGER L'AFFICHE](#)

OÙ DOIT ÊTRE AFFICHÉ CETTE AFFICHE ?

Le visuel choisi doit obligatoirement être affiché À PROXIMITÉ OU SUR LE PANNEAU D’AFFICHAGE DE L’ASSOCIATION SPORTIVE, prévoyant d’ores et déjà :

- les copies des diplômes, des titres et des cartes professionnelles des personnes exerçant des fonctions d’éducateur dans le club,
- des textes fixant les garanties d'hygiène et de sécurité et les normes techniques applicables à l'encadrement des activités
- de l'attestation du contrat d'assurance conclu par l'association
- d'une information sur le Service national d'accueil téléphonique pour l'enfance en danger ([119](#)) ([FFvolley 119](#))



Les petites annonces

La FFVolley, par l'intermédiaire de Mme Chrystel BERNOU, responsable du Para Volley, prévoit de réaliser dans les Hauts-de-France une formation Volley assis (niveau 1) en 2026.

Nous aimerions savoir si cela vous intéresse, merci de nous faire un mail à secretariat@lrvolleyhdf.fr pour nous signaler votre intérêt.

Secrétariat

LES AUTRES DATES A RETENIR :

Journée Denis BERTEAU
Assemblée Générale LRVolley HDF

le jeudi 14 Mai 2026
le samedi 20 juin 2026

Oignies
Neuville-Saint-Rémy

Rappel : Lors de vos communications avec la Ligue, veuillez préciser **le nom du club** ou la ville et **pas des abréviations**, plusieurs clubs ont les mêmes abréviations.

Et si cela concerne une poule, **le N° de la poule** et si c'est un match **le N° Complet du match**, cela nous permettra de gagner du temps de traitement. Merci d'avance

CONTROLE DES LICENCES : DHO = Date d'homologation généralement la date de saisie de la demande de licence

A ce jour **09/12/25**, il reste :
 Licences non payées : **157** Licences payées à contrôler administrativement : **119**
 Dont : Licences en Date d'homologation Suspendue à + 30 jours : **12** Licences en Date d'homologation Annulée à + 45 jours : **45**
 Si vous faites jouer une personne en licence suspendue ou annulée, vous êtes susceptible d'être sanctionné, perte de rencontre par pénalité ou Forfait.

N'attendez pas que la licence soit suspendue pour réagir, et ce n'est pas parce que vous payez que la licence sera validée le jour même, le secrétariat ne travaille pas 24H/24.

La validation administrative n'est effectuée qu'après la validation financière, pensez à clôturer et régler vos paniers rapidement après la saisie. Les 30 jours sont comptabilisés par rapport à la date de saisie de la licence, pas la date du paiement. Si vous attendez déjà 15 jours pour payer, il ne restera que 15 jour calendaire pour effectuer le contrôle administratif et pour vous de réagir s'il manque des documents.

Tous les paniers payés avant le **08/12/25** ont déjà été traité au moins une fois.

Si vous rajoutez des pièces manquantes, n'oubliez pas de prévenir le secrétariat et surtout avant le vendredi afin que le contrôle puisse être effectué.

Annuaire des Clubs 2025-2026

URGENT : Encore un petit effort, reste 3 GSA qui n'ont pas répondu

CODE CLUB	CLUB	CODE CLUB	CLUB	CODE CLUB	CLUB
0590033	LIEU SAINT AMAND	0590021	PETITE FORET	0595959	RM ASSOCIATION (Hem)

Merci de bien vouloir remplir l'annuaire club Ligue en cliquant sur [le lien](#)

Demande de distinctions 2026

Nous avons le plaisir de lancer la campagne de demande de distinctions pour l'assemblée générale de juin 2026, sur [ce lien](#)
Retour de vos demandes avant le 15 janvier 2026

ELECTIONS MUNICIPALES MARS 2026

Les Dimanches 15 et 22 mars 2026 auront lieu les élections municipales, si votre salle est régulièrement utilisée comme bureau de vote, nous vous invitons dès à présent à contrôler vos calendriers et établir les dérogations en conséquence.

Communiqué CRT

Liste des COACHS sur les feuilles de match sans licence « Encadrement éducateur » (**dernier rappel avant sanction**)

Match	Club	Nom	Match	Club	Nom
JFN 010	AULNOY LEZ VA	BODIN ELISE	CMY 9et12	LILLE SJ	LAUWERIE BENJAMIN
CMX 6&8	OIGNIES	FLORENT RIQUET ETHAN	CF4 2&4+5&7	LAON	CALVIN MAGALIE
CMT 2&6	ORCHIES	NEUSY BENJAMIN	CF6 1&3 et 5&8	PONT STE MAXENCE	COHEN NICOLAS
CFY 9 et 11	LILLERS	LAPAILLE RICHARD	CMX 6&7	SECLIN	PETITPREZ TOM
CMY 9et12	LILLE SJ	ALVES ERIC	JMO 002	SAINT ANDRE	LAPAILLE SALOME
CMX017	OIGNIES	DELEGLISE JACQUES			

Rappel : pour figurer comme coach sur les feuilles de match, il faut avoir une licence « Encadrement Educateur Sportif »

Informations concernant les demandes de TSR :

- Les joueuses et joueurs du Pôle bénéficient du Triple surclassement régional, il faut faire une demande auprès de la commission avec un dossier demande de TSR
- Pour valider le TSR sur la 2^{ème} partie de saison : merci de renvoyer la Fiche Médicale A avant le 31 janvier 2026

Communiqué CRT

Sanction pour non-respect des obligations des GSA en matière d'encadrement régional :

GSA	DIVISION	MOTIF		MONTANT
LE QUESNOY 1	PRE-NAT M POULE A	L'entraîneur n'a pas le CAVB	7 matchs à 21€	147 €
CALAIS SES 3	PRE NAT F POULE A	L'entraîneur n'a pas le CIVB	7 matchs à 21€	147€
LAON 1	PRE NAT M POULE A	Non déclaration d'entraîneur		50€
LILLERS 1	REGIONALE M 1 POULE A	Non déclaration d'entraîneur		50€
HELLEMMES-LILLE 1	REGIONALE M 1 POULE A	Non déclaration d'entraîneur		50€
HAZEBROUCK 1	REGIONALE M 1 POULE A	Non déclaration d'entraîneur		50€
ST POL SUR MER 1	REGIONALE M 1 POULE A	Non déclaration d'entraîneur		50€
WATTIGNIES 1	REGIONALE M 1 POULE A	Non déclaration d'entraîneur		50€
ASVAM 3	REGIONALE M 1 POULE A	Non déclaration d'entraîneur		50€
CALAIS SES 1	REGIONALE M 1 POULE A	Non déclaration d'entraîneur		50€
BAILLEUL 2	REGIONALE M 1 POULE B	Non déclaration d'entraîneur		50€
SECLIN 1	REGIONALE M 1 POULE B	Non déclaration d'entraîneur		50€
ASVAM 2	REGIONALE M 1 POULE B	Non déclaration d'entraîneur		50€
CAUDRY 4	REGIONALE M 1 POULE C	Non déclaration d'entraîneur		50€
REIMS 4	REGIONALE M 1 POULE C	Non déclaration d'entraîneur		50€
DOUAI 1	REGIONALE M 1 POULE C	Non déclaration d'entraîneur		50€
FAMARS 2	REGIONALE M 1 POULE C	Non déclaration d'entraîneur		50€
CAUDRY 3	REGIONALE M 1 POULE D	Non déclaration d'entraîneur		50€
LONGUEAU AMIENS 1	REGIONALE M 1 POULE D	Non déclaration d'entraîneur		50€
ST QUENTIN 1	REGIONALE M 1 POULE D	Non déclaration d'entraîneur		50€
VILLERS COTTERETS 2	REGIONALE M 1 POULE D	Non déclaration d'entraîneur		50€
REIMS 5	REGIONALE M 1 POULE D	Non déclaration d'entraîneur		50€
NOYELLES SOUS LENS 1	PRE NAT F POULE A	Non déclaration d'entraîneur		50€
ST POL SUR MER 2	PRE NAT F POULE A	Non déclaration d'entraîneur		50€
HARNES VC 2	PRE NAT F POULE A	Non déclaration d'entraîneur		50€
HELLEMMES-LILLE 1	PRE NAT F POULE A	Non déclaration d'entraîneur		50€
LONGUEAU AMIENS 2	PRE NAT F POULE B	Non déclaration d'entraîneur		50€
VALENCIENNES 3	PRE NAT F POULE B	Non déclaration d'entraîneur		50€
WATTIGNIES 1	PRE NAT F POULE B	Non déclaration d'entraîneur		50€
MARCQ EN BAROEUL 3	PRE NAT F POULE B	Non déclaration d'entraîneur		50€
HALLUIN VM 2	REGIONALE 1 F POULE A	Non déclaration d'entraîneur		50€
ASVAM 1	REGIONALE 1 F POULE A	Non déclaration d'entraîneur		50€
WATTIGNIES 2	REGIONALE 1 F POULE A	Non déclaration d'entraîneur		50€
HELLEMMES-LILLE 2	REGIONALE 1 F POULE A	Non déclaration d'entraîneur		50€
LILLERS 1	REGIONALE 1 F POULE B	Non déclaration d'entraîneur		50€
DUNKERQUE 2	REGIONALE 1 F POULE B	Non déclaration d'entraîneur		50€
ST ANDRE 2	REGIONALE 1 F POULE B	Non déclaration d'entraîneur		50€
BAILLEUL 2	REGIONALE 1 F POULE B	Non déclaration d'entraîneur		50€
VILLERS COTTERETS 2	REGIONALE 1 F POULE C	Non déclaration d'entraîneur		50€
LE QUESNOY 1	REGIONALE 1 F POULE C	Non déclaration d'entraîneur		50€
VAL DE SAMBRE 1	REGIONALE 1 F POULE C	Non déclaration d'entraîneur		50€
ST QUENTIN 1	REGIONALE 1 F POULE C	Non déclaration d'entraîneur		50€
TINQUEUX 1	REGIONALE 1 F POULE C	Non déclaration d'entraîneur		50€

Communiqué FFVolley

Assemblée Générale 2026 - Procédure des Vœux des Groupements Sportifs Affiliés

Destinataires : Groupements Sportifs Affiliés/Ligues Régionales/Délégués Régionaux

Madame, Monsieur,

Dans le cadre de la prochaine Assemblée Générale Fédérale 2026 qui se déroulera à Châteauroux, nous vous prions de bien vouloir trouver le courrier relatif à la Procédure des Vœux des Groupements Sportifs Affiliés.

Vous trouverez également la procédure permettant l'accès au service de la saisie des vœux.

Nous vous rappelons que la saisie des vœux sera ouverte entre le 2 décembre 2025 et le 11 janvier 2026 inclus.

Sébastien FLORENT
Secrétaire Général

Communiqué CRS

RELEVÉ DES INFRACTIONS SPORTIVES N°9

MATCH	DATE	CLUB	LICENCE	Observations
CFU012	29/11/2025	HELLEMMES		Equipe absente à WASQUEHAL
CMS012	29/11/2025	CAUDRY	LECAVALIER CLEMENT	Aucune licence cette saison
CF3 014 & 016	29/11/2025	TINQUEUX	LORIN TINA	Aucune licence cette saison
CF4 013 & 015	29/11/2025	LA FERRE		Equipe absente à ROYE
CF4 014 & 016	29/11/2025	LAON		Equipe absente à ROYE
CM3 005 & 007	29/11/2025	CHAUNY	COLAERT NOLANN	Qualifié après la date du match
CF1 013 à 016	29/11/2025	REIMS		Résultats non saisis
CF6 014 & 015	29/11/2025	RANTIGNY	SIBOMANA MURERWA ORLANE	DHO annulée le 01/11/25
CFW014	06/12/2025	OIGNIES	COQUELLE EMMA	Qualifiée après la date du match
CFW014	06/12/2025	OIGNIES	MACHART LILOU	DHO annulée le 13/11
CFW014	06/12/2025	OIGNIES	LEMIEGRE ALICE	DHO annulée le 02/11
CF4017	06/12/2025	ST QUENTIN		Equipe absente

Attention, une inscription au relevé des infractions ne signifie pas systématiquement une sanction, vous devez nous informer rapidement des circonstances de cette infraction.

DEROGATIONS

- PFB038** VALENCIENNES 3 / MARCQ EN BAROEUL 3 aura lieu le 06/12/25 à 16H30 salle A au lieu de 17H00
Arbitrage DANGLEANT LILIA dérogation VALENCIENNES Match élite à 20H00
- LSM018** LOOS-HAUBOURDIN 1 / MARQUETTE LEZ LILLE 2 aura lieu le 20/12/26 à 20H00 salle A
Arbitrage DA SILVA NUNES THOMAS / BOUSTA AYLAN Dérogation LOOS Horaire initial
- LSF020** VALENCIENNES 3 / HELESMES 1 aura lieu le 09/01/26 à 20H30 salle A au lieu du 20/12/25
Arbitrage Dérogation VALENCIENNES 40,00€
- PFC012** POLE ESPOIR 1 / LILLE SJ 1 aura lieu le 19/03/26 à 20H00 salle A au lieu du 04/02/26 Dérogation Pole Horaire initial
- PFC016** POLE ESPOIR 1 / MARCQ EN BAROEUL 3 aura lieu le 25/03/26 à 20H00 salle A Dérogation Pole Horaire initial

HORAIRES SENIORS MANQUANTS

- 1MA047** VILLENEUVE D'ASCQ 3 / LILLE UC 1 du 24/01/26

DEROGATIONS EN ATTENTE DE VALIDATION

RAPPEL : avant de saisir une dérogation d'horaire, veuillez contacter le club adverse par téléphone pour vous mettre d'accord, cela évitera d'avoir des avis défavorables et de devoir faire une nouvelle demande.

1MD038	SAINT QUENTIN 2 / REIMS 5	07/12/25		PFA090	NOYELLES SOUS LENS 1 / SAINT POL SUR MER 2	09/05/26
CMQ013	LYS LEZ LANNOY 1 / HELLEMMES-LILLE 1	13/12/25		PFC014	POLE ESPOIR 1 / WATTIGNIES 1	11/03/26
LSM031	OIGNIES 1 / LIEVIN 1	20/12/25		PFC017	MOUVAUX 1 / POLE ESPOIR 1	29/04/26

COUPE HAUTS DE France N'oubliez pas de saisir vos horaires

En M18 Arbitrage par le club recevant pour les 1/16^{ème} et 1/8^{ème}

M18 MASCULINS 1/16

Match	Date	Heure	S	Locaux	Visiteurs	Résultat
LCM020	20/12/2025	16H00	A	TOURCOING LM	1 WATTIGNIES	1

M18 FEMININES 1/16

Match	Date	Heure	S	Locaux	Visiteurs	Résultat
LCF020	???	???	A	SAINT AMAND	1 WATTIGNIES	1
LCF022	20/12/2025	14H00	A	SAINT ANDRE	1 TOURCOING LM	1
LCF026	13/12/2025	20:00	A	BOULOGNE SUR MER	1 GRAVELINES	1

En SENIORS indemnités d'arbitrage 22,00€ par club et par arbitre

SENIORS MASCULINS

Match	Date	Heure	S	Locaux	Visiteurs	1 ^{er} arbitre	2 ^{ème} arbitre
LSM016	18/12/2025	20:30	A	MARCQ EN BAROEUL	1 SECLIN (+2)	1 VICART THEOPHILE	HABOUL ATIF
LSM017	20/12/2025	??	A	VILLENEUVE D'ASCQ (+2)	2 TOURCOING LM	3 HDF	HDF
LSM018	20/12/2025	20:00	A	LOOS-HAUBOURDIN (+2)	1 MARQUETTE LEZ LILLE	2 DA SILVA NUNES THOMAS	BOUSTA AYLAN
LSM019	21/12/2025	13:00	A	WATTIGNIES	1 LA MADELEINE	1 BONNEL KEVIN	CHEVALET PHILIPPE
LSM020	20/12/2025	20:00	A	ARQUES	1 HELLEMMES-LILLE (+2)	1 VASSEUR DAVID	VAN BRUSSEL CHRISTOPHE
LSM021	20/12/2025	20:00	A	SAINT POL SUR MER	1 LILLE SJ	1 MOUDDANE OMAR	MARCHAND GASTON
LSM022	14/12/2025	17:00	A	LILLE UC	1 HAZEBROUCK	1 CHARLERY KLARA	HABOULM ATIF
LSM023	20/12/2025	20:00	A	BAILLEUL (+2)	2 SAINT ANDRE	1 WINCKEL ANTOINE	FIN DOMINIQUE
LSM024	20/12/2025	20:30	PIERRE BEREGOVY LE QUESNOY	VILLEREAU	1 ARRAS	1 VANDENBEMDEN FREDERICK	SZUMLANSKI MANAELLE
LSM026	20/12/2025	18:00	A	BEAUVAIS	2 HELESMES (+2)	2 DA SILVA VICTOR	LI YUWEI
LSM027	12/12/2025	20:30	A	CAMBRAI	4 AMIENS METROPOLE	4 DE PARMENTIER JEAN-CLAUDE	POULET STEPHANE
LSM028	20/12/2025	??	A	VILLENEUVE D'ASCQ (+2)	2 LE QUESNOY	1 HDF	HDF
LSM029	20/12/2025	20:00	A	DOUAI (+2)	2 AMIENS METROPOLE	3 MARCINIEC BRUNO	GUIDEZ QUENTIN

LSM030	20/12/2025	20:30	A	SAINT AMAND	1	CAMBRAI	5	VLAMYNCK SEBASTIEN	DE PARMENTIER JEAN-CLAUDE
LSM031	20/12/2025	??	A	OIGNIES (+2)	2	LIEVIN	1	HDF	HDF

SENIORS FEMININES

Match	Date	Heure	S	Locaux		Visiteurs		1 ^{er} arbitre
LSF016	20/12/2025	18:00	A	LYS LEZ LANNOY	2	VILLENEUVE D'ASCQ	1	BRILLEMANN ERIC
LSF017	20/12/2025	18:00	A	CAMBRAI	1	ARRAS (+2)	2	DE PARMENTIER PATRICIA
LSF018	21/12/2025	11:00	B	WATTIGNIES (+2)	2	DOUAI	1	RYELANDT JEAN-FRANCOIS
LSF019	20/12/2025	18:00	A	AMIENS METROPOLE	1	AGNY	1	CHOFFIN MAEL
LSF020	09/01/2026	20:30	A	VALENCIENNES	3	HELESMES (+2)	2	HDF
LSF022	20/12/2025	??	A	VAL DE SAMBRE (+2)	2	WATTIGNIES	1	HDF
LSF024	21/12/2025	14:00	A	WASQUEHAL (+2)	2	HELLEMMES-LILLE	1	BOUSTA AYLAN
LSF025	20/12/2025	18:30	A	LA MADELEINE	1	MARQUETTE LEZ LILLE	3	LE GODEC BRIGITTE
LSF026	20/12/2025	20:30	A	LILLE SJ (+2)	2	MARCO EN BAROEUL	3	BARSBY ELEA
LSF028	20/12/2025	18:30	A	LILLE SJ	1	HELLEMMES-LILLE (+2)	2	BARSBY ELEA
LSF030	13/12/2025	20:00	A	ARQUES	1	BAILLEUL	2	FIN DOMINIQUE

FINALES COUPE DE France JEUNES

La FFVolley a lancé les dossiers de candidature pour les organisations des finales de coupe de France Jeunes M21 à M13. Vous avez dû recevoir l'information et les liens pour les dossiers de candidature. Dossier à retourner à la FFVolley avant le 04/01/26

FINALES COUPE DE France BEACH

La FFVolley a lancé les dossiers de candidature pour les organisations des finales de coupe de France Jeunes M21 à M13. Vous avez dû recevoir l'information et les liens pour les dossiers de candidature. Dossier à retourner à la FFVolley avant le 04/01/26

DEVOIRS D'ACCUEIL ET DE FORMATION

Ci-joint le tableau récapitulatif à ce jour des DAF pour les équipes seniors Régionales et Nationales

Il manque les équipes M11, les clubs jeunes, les écoles de volley ou baby, les CFC et autres

Pensez dès à présent à nous communiquer les documents justificatifs pour :

Les écoles de volley : liste des joueurs licenciés, créneau horaire réservé, nom de l'entraîneur et diplôme reconnu.

Les conventions école signées de la saison en cours.

ENGAGEMENTS **Complémentaires** JEUNES 2eme phase

N'oubliez pas les engagements **complémentaires** seconde phase jeunes **AVANT LE 12/12/25**

A ce jour

JM : Retrait de CYSOING 1,
JF : SAINT POL SUR MER 1, FEIGNIES 1, CYSOING 1
CM 6x6 : PONT STE MAXENCE 1, RONCQ 1 passe de 4x4 en 6x6
CM 4x4 : LOMME 1
CF 6x6 : LE TOUQUET 1 passe de 4x4 en 6x6, HAZEBROUCK 1 passe de 4x4 en 6x6, LE QUENOY 1, RIEUX VILLERS ST PAUL 1
CF 4x4 : HELESMES 1

Rappel : les équipes engagées en première phase restent engagées pour la seconde phase, sauf mail spécifique à la Ligue.

SONDAGE M18 HDF SUD

Pour donner suite au sondage effectué auprès des clubs HDF SUD il en ressort une majorité pour une organisation :

en **matchs simples** en 3 sets gagnant pour le niveau **Excellence**

en **plateaux** en 2 sets gagnant pour le niveau **Honneur ou Promotion**.

Pas de M18 4x4 en HDF SUD

De ce fait :

Les équipes engagées actuellement en Excellence qui ne souhaitent pas jouer en matchs simples seront reversées en Honneur pour la seconde phase.

Les équipes engagées actuellement en Honneur qui souhaitent jouer en matchs simples seront reversés en Excellence pour la seconde phase.

Veuillez nous communiquer en retour de mail sous 8 jours maxi vos souhaits pour la seconde phase.

Communiqué CRA

LES ARBITRES et MARQUEURS « FDME V1 » sont priés de suivre la formation via le lien [FDME V2](#). C'est une réactualisation via une vidéo qui prend une douzaine de minutes. Un contrôle sera effectué pour validation arbitre FDME V2, marqueur FDME V2.

LE CONTROLE SERA EFFECTUE PENDANT LES VACANCES DE NOEL, IL VOUS RESTE QUELQUES JOURS POUR VOUS METTRE EN CONFORMITE.

Nouvelles règles officielles :

- [RÈGLES OFFICIELLES DE VOLLEYBALL 2025-2028](#)
- [NOUVELLES REGLES \(Document CFA\)](#)
- [COMMENT FAIRE APPLIQUER LES PRINCIPES DE LAÏCITE](#)

Engagement Arbitre, Marqueur Saison 2025/2026 : [FORMULAIRE](#)

Désignations et Disponibilités :

- N'oubliez pas de vérifier régulièrement vos désignations dans votre [ESPACE ARBITRE](#) ou dans le [NOMI](#)
- Si vous remplissez ou modifiez vos indisponibilités dans votre [ESPACE ARBITRE](#), n'oubliez pas de prévenir la CRA par mail

Rappel licence : Pour officier en tant qu'ARBITRE, il vous faut une Licence ENCADREMENT - EXTENSION ARBITRE
Pour officier en tant que MARQUEUR, il vous faut une Licence ENCADREMENT - EXTENSION DIRIGEANT

INFORMATION CLUBS :

Il n'existe pas d'indemnité complémentaire par arbitre pour un match « REGIONAL » en semaine.
Cela fera l'objet d'un vœu pour la prochaine AG, au vu de la recrudescence du nombre de matchs joués en semaine, cela existe déjà pour le CD Nord, le CD Pas De Calais.

ARBITRES, MARQUEURS, ASSISTANTS MARQUEUR, plusieurs comportements et/ou apparences inacceptables avec votre rôle nous ont été rapportés.

RAPPEL :

- Il est interdit de porter n'importe quel couvre-chef que ce soit (casquette, chapeau melon, haut de forme, bandana, etc. (etc n'est pas un chapeau et veut dire « et le reste »)).
- L'usage du portable est interdit que ce soit pour les arbitres ou les marqueurs ou les assistants marqueur.
- Les boissons alcoolisées sont interdites également que ce soit sur le podium, à la table de marque ou sur les bancs.
- Le port du polo est obligatoire.

Comment voulez-vous être respecté si vous ne respectez pas les joueurs, staff, dirigeants, public avec votre comportement et/ou votre apparence ???!!!

Comment voulez-vous que la CRA vous défende avec de tels agissements ???!!!

MERCI aux dirigeants, entraîneurs, capitaines de bien vouloir remonter tout comportement ou attitude inadapté à la CRA.

Amendes Arbitres, Marqueurs :

Arbitres :

MATC	DATE	HEUR	LOCAUX	VISITEURS	CLUB ABSENT	NOMBR	AMEND	N°BRI	COMMENTAIRES
PMA037	06/12/2025	18:30	LIEVIN 1	VILLERS COTTERETS 1	SAINT QUENTIN	1	50 €	17	Absent

Marqueurs :

MATCH	DATE	HEUR	LOCAUX	VISITEURS	CLUB ABSENT	NOMBR	AMEND	N°BRI	COMMENTAIRES
1MD039	06/12/2025	20:30	CHATEAU THIERRY 1	AMIENS METROPOLE 4	CHATEAU THIERRY	1	15 €	17	NON MARQUEUR FDME
PFB037	06/12/2025	20:00	RAINNEVILLE	FAMARS	RAINNEVILLE	1	15 €	17	NON REENGAGE
PFB038	PFB038	16:30	VALENCIENNES	MARCQ EN BAROEUL	VALENCIENNES	1	15 €	17	NON REENGAGE
1FA040	07/12/2025	11:00	AGNY 1	AULNOY LEZ VA 2	AGNY	1	15 €	17	NON REENGAGE
PFA030	22/11/2025	20:30	LILLE SJ 1	LIEVIN	LILLE SJ	1	0 €	17	A ANNULER

TENUES OFFICIELLES :

Les nouvelles tenues officielles **OBLIGATOIRES** sont, normalement, disponibles sur le site de la [boutique FFVolley](https://boutique.ffvolley.fr) . Merci aux clubs de bien vouloir équiper vos **marqueurs** et **arbitres** pour la saison **2025-2026**.



Maillot Bleu + Pantalon = Indoor, Maillot Blanc + Bermuda = Beach

LA CRA N'EST PAS RESPONSABLE DE LA BOUTIQUE FFVolley, POUR TOUTE RECLAMATION VEUILLEZ VOUS ADRESSER DIRECTEMENT A :

FEDERATION FRANCAISE DE VOLLEY

Tél : 01.58.42.22.22 Mail : ffvb@ffvb.org

Plan de Formation de la Ligue – Arbitres et Marqueurs

INTITULE	DATE	ZONE	VILLE	INSCRITS	INSCRIPTION	CLOTURE LE
ARBITRE DEPARTEMENTAL/JEUNE s2	15/01, 22/01, 29/01	SUD-EST	FAMARS	4	HelloAsso	06/01/26 18h
ARBITRE DEPARTEMENTAL/JEUNE s3	24/01, 31/01, 07/02	METROPOLE	HEM	6	HelloAsso	19/01/26 18h
FDME s2	sam 14/02/26	METROPOLE	HEM	2	HelloAsso	10/02/26 18h
ARBITRE DEPARTEMENTAL/JEUNE s4	21/03, 28/03, 04/04	METROPOLE	HEM	0	HelloAsso	16/03/26 18h
FDME s3	sam 16/05/26	METROPOLE	HEM	0	HelloAsso	12/05/26 18h

Plan de Formation de la Ligue – Formations de Cadre

Diplôme	Module	Date	Durée	Contenu	Inscription
DRE1	CIVB	23 au 26 février 2026	4 jours	« Volley compétitif » ; Transmettre aux entraîneurs, les connaissances permettant de faire progresser individuellement et collectivement des joueurs engagés dans un contexte de compétition.	HelloAsso
DRE1	CAVB	14 & 15 mars 2026 21 & 22 mars 2026 A La Fère	2 fois deux jours	Pédagogie avancée ; Fondamentaux techniques renforcés.	Helloasso
DRE1	CEVB	A REPROGRAMMER	2 fois deux jours	Pédagogie avancée ; Fondamentaux techniques renforcés.	
DRE2 Module 2	Accueil, Formation, Jeunes (AFJ)	24 au 25 février 2026 Au club de Mouvement Lyssois Pas de repas ni d'hébergement	2 jours	Démarche pédagogique pour encadrer des sections babys (M7), école de volley (M11) et des jeunes en 4x4 (M13).	HelloAsso
DRE2 Module 5	Volley Santé Niveau 1	28.02 et 01.03.2026 à Harnes (salle Maréchal) Pas de repas ni d'hébergement	2 jours	Cette formation permet une première approche du sport santé (principes, acteurs, cadre réglementaire, publics cibles) et une découverte des pratiques Soft Volley et Fit Volley.	HelloAsso
DNE2 Module 12	Educateur Volley Sante niveau 2	28 au 29 mars 2026 à Liévin	2 jours	Appréhender les spécificités des publics accueillis en Volley Santé. Proposer une pratique adaptée, en sécurité, en suscitant l'adhésion, en particulier pour les seniors et les personnes en situation de handicap mental ou psychique.	FFVolley

Dernière étape avant l'obtention du DRE1.

Rappel : vous devez avoir satisfait aux exigences du CAVB, CIVB, CEVB et au module "Violences dans le sport".

Prévoyez votre séance écrite d'entraînement que vous remettrez à l'arrivée de l'intervenant.

Ce certificat pédagogique se déroule en deux étapes (dans le même créneau horaire) :

45 minutes à une heure maximum d'évaluation d'entraînement ;

20 minutes à 30 minutes d'entretien avec l'intervenant.

Votre inscription sur ce [lien](#)

Plan de Formation de la Ligue – Centre Régionaux d'Entraînements

CRE	Date	Durée	Inscription
CRE F	21 au 23 décembre 2025	3 jours	Sur convocation
CRE M			
CRE F	23 au 26 février 2026	4 jours	Sur convocation
CRE M			
CRE F	20 au 23 avril 2026	4 jours	Sur convocation
CRE M			
Volleyades F15 & M15	24 au 26 avril 2026	3 jours	
Compétitions	Date	Durée	Inscription
Inter Comités F13 – M13	29 mars 2026 dans le Pas de Calais	Une journée	Sur convocation
Mini-Volleyades	23 au 25 mai 2026 (départ le 22)	4 jours	
Inter Comités M11	07 juin 2026 dans le Nord	Une journée	

Ouverture d'une formation BPJEPS Volley en 2026

Dans le cadre de notre réflexion sur l'ouverture d'une **formation BPJEPS spécialité Volley** à la rentrée de septembre 2026, la LRVolley HDF et EDO SPORT ANIMATION souhaite recueillir l'avis des clubs, comités et structures affiliées à la ligue.

Ce questionnaire ([ICI](#)) ne prend que 5 minutes et a pour objectif d'évaluer les besoins du territoire, les opportunités d'alternance, et les attentes des employeurs vis-à-vis d'un futur éducateur diplômé.

Votre participation est essentielle pour construire une formation en lien avec les réalités du terrain.

Merci par avance pour votre contribution, même si elle est négative.

Pour toute question, vous pouvez nous contacter à l'adresse suivante : contact@edo-sportanimation.fr ou secretariat@lrvolleyhdf.fr